

# 卵胞チェック⇒排卵確認の流れ

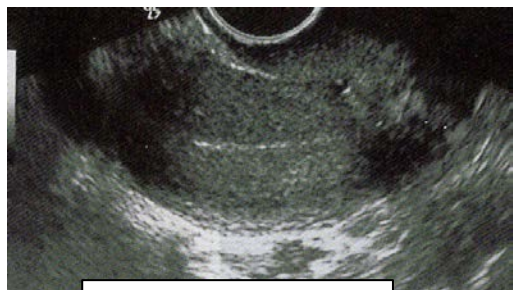
卵胞期初期

卵胞  
サイズ



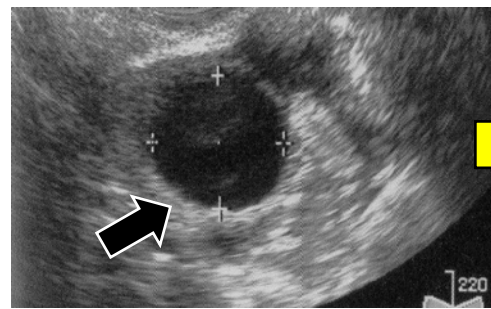
2~5mm

子宮内膜  
の厚さ

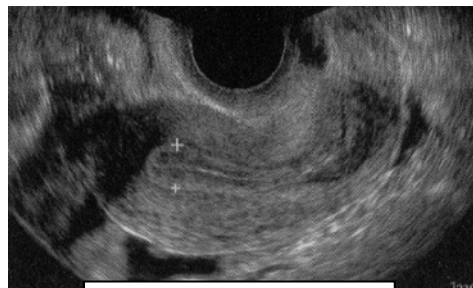


4~7mm

排卵期



20mm前後



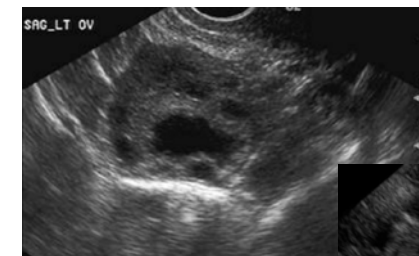
10~15mm

尿中LHテスト

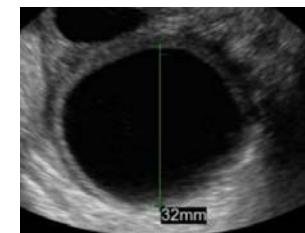
タイミング  
人工授精

黄体期

排卵(+)



排卵(-)



黄体化  
非破裂卵胞  
(LUF)